



~~~~~

**SELECTIVITAT**  
**AMB EFICÀCIA 2016**

~~~~~





# SELECTIVITAT AMB EFICÀCIA 2016

## 7 ABANS DE L'EXAMEN



### CONSELLS PREVIS

La UMH atorgarà matrícula gratuïta a l'estudiant que obtinga la millor nota d'admissió en cada Grau\*

\* Sempre que l'estudiant no haguera obtingut la condició de becari del Ministeri, de la Generalitat o de la UMH.

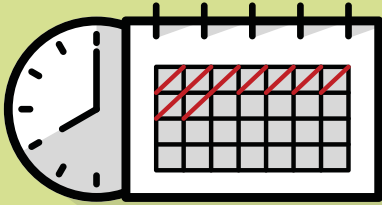
Organitza't una  
planificació de repàs

Practica esport

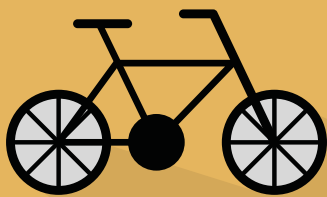
Reserva energia

Prepara el  
que et cal

Hores abans  
de l'examen



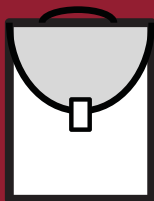
Fes-te'n una programació i intenta respectar-la. Distribueix-te el temps d'estudi com el de descans. Les hores que dedicaràs a cada assignatura depenen de la dificultat que per a tu representen i els objectius que et plantejges aconseguir en cadascuna d'elles.



Quan l'examen s'apropi augmentarà la teua ansietat, per reduir-la practica algun esport, realitza exercicis de relaxació i confia en tu mateix.



Evita les "empollades" durant la nit anterior, dorm i descansa. Durant el dia pots fer un repàs general però per la nit, relaxa't.



Abans de gitar-te no oblidis preparar tots els utensilis que necessitaràs en l'examen: bolígrafs, llapis, goma, regla, rellotge, calculadora... Recorda que has d'escriure totes les respostes amb bolígraf.



No estudies ni repasses el dia de l'examen, ni tan sols unes hores abans, mantén la teua ment clara. En tot cas, revisa únicament eixa dada que saps que de vegades se t'oblida.



# SELECTIVITAT AMB EFICÀCIA 2016

## QUAN

DIA	HORA	ASSIGNATURA
<b>Dimarts</b> <b>7 de juny</b>	9.30 a 11.00	Castellà: Llengua i Literatura II
	11.45 a 13.15	Història d'Espanya o Història de la Filosofia
	15.30 a 17.00	Biologia
		Dibuix Tècnic II Economia de l'empresa
<b>Dimarts</b> <b>5 de juliol</b>	17.45 a 19.15	Grec II Llenguatge i Pràctica musical Tècniques d'expressió gràfica - plàstica Tecnologia Industrial II
<b>Dimecres</b> <b>8 de juny</b>		9.30 a 11.00
	11.45 a 13.15	Valencià: Llengua i literatura II
	15.30 a 17.00	Disseny
		Física Història de la música i la dansa Literatura Universal
<b>Dimecres</b> <b>6 de juliol</b>	17.45 a 19.15	Anàlisi musical II Ciències de la terra i mediambientals Llatí II
<b>Dijous</b> <b>9 de juny</b>	9.30 a 11.00	Geografia Matemàtiques II
	11.45 a 13.15	Història de l'Art
		Química
<b>Dijous</b> <b>7 de juliol</b>	15.30 a 17.00	Dibuix artístic II Electrotècnica Matemàtiques aplicades a les Ciències Socials II

# ON

\*T: Tribunal.

<p><b>T1</b></p> <p><b>DÈNIA</b> I.E.S. CHABÀS</p>	<p>I.E.S. Antoni Llidó I.E.S. Enric Valor I.E.S. Historiador Chabàs I.E.S. Josep Iborra I.E.S. Maria Ibars I.E.S. Matemàtic Vicent Caselles Costa I.E.S. N° 1 I.E.S. N° 3 I.E.S. Pedreguer I.E.S. Teulada I.E.S. Xebic</p>	<p>Xàbia Pego Dénia Benissa Dénia Gata de Gorgos Xàbia Dénia Pedreguer Teulada Ondara</p>
<p><b>T2</b></p> <p><b>ALTEA</b> CAMPUS D'ALTEA</p>	<p>Col. Almedia I.E.S. Altaia I.E.S. Bellaguada I.E.S. Callosa d'en Sarrià I.E.S. Ifach I.E.S. l'Arabí</p>	<p>Callosa d'en Sarrià Altea Altea Callosa d'en Sarrià Calp L'Alfàs del Pi</p>
<p><b>T3</b></p> <p><b>BENIDORM</b> I.E.S. BERNAT DE SARRIÀ</p>	<p>Col. Lope de Vega I.E.S. Beatriu Fajardo de Mendoza I.E.S. Bernat de Sarrià I.E.S. L'Almadrava I.E.S. La Malladeta I.E.S. La Nucía I.E.S. Marcos Zaragoza I.E.S. Mediterrània I.E.S. N°3 de la Vila Joiosa I.E.S. Pere M. Orts i Bosch</p>	<p>Benidorm Benidorm Benidorm Benidorm La Vila Joiosa La Nucía La Vila Joiosa Benidorm La Vila Joiosa Benidorm</p>
<p><b>T4</b></p> <p><b>SANT JOAN D'ALACANT</b> CAMPUS DE SANT JOAN D'ALACANT</p>	<p>I.E.S. Cap de l'Aljub I.E.S. Lloixa I.E.S. Luis García Berlanga I.E.S. Santa Pola</p>	<p>Santa Pola Sant Joan d'Alacant Sant Joan d'Alacant Santa Pola</p>



# SELECTIVITAT AMB EFICÀCIA 2016

ON

<b>T5</b> <b>ELX</b> CAMPUS D'ELX	Col. San José Artesano I.E.S. La Asunción de Ntra. Señora I.E.S. La Torreta I.E.S. Montserrat Roig I.E.S. Severo Ochoa I.E.S. Sixto Marco I.E.S. Tirant Lo Blanc Newton College	Elx Elx Elx Elx Elx Elx Elx Elx
<b>T6</b> <b>ELX</b> CAMPUS D'ELX	Col. Nuestra Sra. del Carmen I.E.S. Cayetano Sempere I.E.S. Misteri d'Elx I.E.S. Nit de l'Albà I.E.S. N°15 La Foia I.E.S. Torrellano I.E.S. Victoria Kent	Elx Elx Elx Elx Elx Elx - Torrellano Elx
<b>T7</b> <b>ELX</b> CAMPUS D'ELX	Col. Aitana Col. La Devesa Col. Santa María I.E.S. Canónigo Machón I.E.S. Carrús I.E.S. Joanot Martorell I.E.S. Macià Abela I.E.S. Pedro Ibarra Ruiz	Elx - Torrellano Elx Elx Crevillent Elx Elx Crevillent Elx

\*T: Tribunal.

<p><b>T8</b></p> <p><b>ORIOLA</b> CAMPUS LAS SALESAS ORIOLA</p>	<p>Col. Diocesano Santo Domingo Esc. De Arte y Superior de Diseño I.E.S. El Palmeral I.E.S. Gabriel Miró I.E.S. Las Espeñetas I.E.S. Playa Flamenca</p> <p>I.E.S. Thader Seminario Diocesano San Miguel</p>	<p>Oriola Oriola Oriola Oriola Oriola Oriola - Dehesa de Campoamor Oriola Oriola</p>
<p><b>T9</b></p> <p><b>ORIOLA</b> CAMPUS EPSO ORIOLA</p>	<p>I.E.S. Antonio Sequeros I.E.S. Antonio Serna I.E.S. Azud de Alfeitamí I.E.S. Benejúzar I.E.S. Cox I.E.S. Jaime de Sant-Àngel I.E.S. Rafal I.E.S. San Pascual I.E.S. Santiago Grisolia I.E.S. Thiar I.E.S. Vega Baja</p>	<p>Almoradí Albatera Almoradí Benejússer Cox Redován Rafal Dolores Callosa de Segura Pilar de Horadada Callosa de Segura</p>
<p><b>T10</b></p> <p><b>ORIOLA</b> CAMPUS EPSO ORIOLA</p>	<p>Col. La Purísima I.E.S. Catral I.E.S. La Encantà I.E.S. Las Lagunas I.E.S. Les Dunes</p> <p>I.E.S. Libertas I.E.S. Los Alcores</p> <p>I.E.S. Mare Nostrum I.E.S. Mediterráneo I.E.S. Miguel Hernández I.E.S. Torrevigía</p>	<p>Torrevella Catral Rojals Torrevella Guardamar del Segura Torrevella San Miguel de Salinas Torrevella Torrevella Bigastre Torrevella</p>



# SELECTIVITAT AMB EFICÀCIA 2016



~~~~~  
**IDENTIFICA'T**  
~~~~~



### ► **Etiquetes identificatives**

Abans de començar les proves, el delegat del teu centre et facilitarà el teu **horari personalitzat** i **32 etiquetes identificatives** amb el teu nom d'usuari i clau personal que et permetran accedir al Portal de l'Alumnat de les Proves d'Accés.

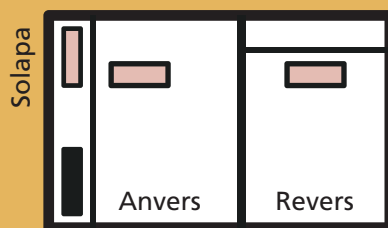
### ► **Què faig amb les etiquetes identificatives?**

En cada examen disposes d'un quadern amb el que contestaràs l'examen. Enganxa-les de la manera següent:

**ANVERS:** Enganxa una etiqueta i en l'espai corresponent escriu el nombre del teu Tribunal, la data i l'assignatura.

**REVERS:** Enganxa altra etiqueta i no escrigues res.

**SOLAPA:** Enganxa una tercera etiqueta.



### ► **Si hi ha una errada en les teues etiquetes o horaris**

Comunica-ho al delegat del teu centre.

### ► **Si perds les etiquetes**

Sol·licita al President del teu Tribunal el joc de reserva.

### ► **Avantatges del sistema d'etiquetes**

- Contenen les dades personals de l'estudiant i garanteixen el seu anonimat.
- Disminució del nombre d'errades en les qualificacions. Les notes del teu examen es consignen mitjançant aquest sistema.
- Agilitat en la gestió: per mitjà d'un lector òptic, el tribunal llegirà les teues dades personals, la teua qualificació i, si s'escau, el resultat d'una reclamació / 2<sup>a</sup> correcció o reclamació a la 2<sup>a</sup> correcció.
- Inclouen una Clau Personal que et permetrà accedir a diversos serveis amb tota seguretat: consultar / sol·licitar via web les notes, reclamació, 2<sup>a</sup> correcció i reclamació de la 2<sup>a</sup> correcció.



# SELECTIVITAT AMB EFICÀCIA 2016

## 1 RELAXA'T

Només seure relaxa't.  
Tan prompte comences a escriure el teu nivell d'ansietat disminuirà.

## 2 PREGUNTA

Segueix amb atenció les instruccions que se't donen abans de començar la prova. Llegeix el full d'examen i si no entens alguna cosa pregunta al professorat, estan allí per ajudar-te.

## 3 ORGANITZA'T

Distribueix bé el temps del qual disposes per fer cada pregunta. Fixa't si totes valen el mateix i decideix quant de temps dedicaràs a cadascuna.

## 4 LLEGEIX

Llegeix atentament les preguntes i respon sempre al que se t'ha demanat.

## 5 ESTRUCTURA LES RESPOSTES

Realitza un esquema de cada pregunta abans de redactar la teua resposta. Això et permetrà estructurar el tema i evitarà que oblidés idees. Sempre sabràs la tasca que et queda per completar amb el temps del que disposes.

## 6 RESPOND PRIMER LES QUE SÀPIGUES

Disminuirà la teua ansietat i si et falta temps per a alguna pregunta no serà per a eixa. Indica amb claredat a quina pregunta estàs contestant en cada coment. En alguns exàmens tindràs el "buit" per contestar, recorda incloure aquest full en l'interior del quadern.

Tracta de destacar per la claredat de les teues idees i la fluïdesa de la redacció. Els professors valoren les respostes clares i ben organitzades. L'estructura de la teua exposició ha de detectar-se fàcilment, tots els conceptes han d'aparèixer relacionats i estar ben definits.

**SIGUES CLAR  
EN LES  
RESPOSTES**

7

No respongues "telegràficament" ni "t'enrotlles" massa. Respon desenvolupant l'estructura del teu esquema i sintetitza (ves al gra). Has de tenir sempre present el que se't pregunta i no introdueixes coses alienes.

**DESENVOLUPA  
LES TEUES  
RESPOSTES**

8

Si has deixat alguna pregunta en blanc, torna sobre ella i tracta de respondre-la encara que solament siga amb un esbós o unes indicacions superficials. Pots millorar la teua nota.

**TRACTA DE  
RESPONDRE  
TOTES**

9

La presentació del teu examen ha de ser acceptable: guarda espai en els marges, subratlla les idees o paraules que vols destacar, etc. La teua lletra ha de ser llegible, el corrector del teu examen ho agrairà i la teua nota també. Presta atenció a l'ortografia, puntuació i correcta sintaxi.

**SIGUES NET  
EN  
L'EXPOSICIÓ**

10

Abans d'entregar l'examen dedica uns minuts a repassar. Podràs així corregir errades, faltes d'ortografia, millorar la redacció, etc.

**REPASSA  
L'EXAMEN**

11

Ja que en el mateix dia tindràs diversos exàmens, no comproves les respostes que has donat, ja que si t'has equivocat, augmentarà la teua ansietat i estaràs en pitjors condicions per començar el nou examen.

**NO  
COMPROVES  
LES TEUES  
RESPOSTES**

12



# SELECTIVITAT AMB EFICÀCIA 2016



## CONSULTA LES TEUES NOTES

En l'adreça següent:

<https://appweb.edu.gva.es/paseu/login.sec>

Introdueix l'usuari i la clau que apareixen en les teues etiquetes identificatives.

### Dates de consulta

**CONVOCATÒRIA DE JUNY /**

El dia 17 de juny a partir de les 14:00 hores.

**CONVOCATÒRIA DE JULIOL /**

El dia 13 de juliol a partir de las 17:00 hores.



¿NO  
ESTÀS  
D'ACORD?

Per a cada assignatura pots sol·licitar qualsevol d'aquestes opcions:



RECLAMACIÓ

Es tracta de comprovar que no ha hagut errades en el procés de correcció i qualificació. La nota inicial no podrà baixar llevat que es detecte un error material en la introducció de la qualificació, en aquest cas es corregirà automàticament encara que això represente baixar la nota inicial.



2<sup>a</sup> CORRECCIÓ

Un professor diferent al que corregeix l'examen tornarà a corregir-lo. La nota original SÍ podrà baixar. Es farà la mitjana entre la nota inicial i la del segon corrector i es podran donar els casos següents:

**LA NOTA AUGMENTA O DISMINUEIX**

Si la nota original era de 6 i la segona nota és un 5, la nota final serà d' un 5,5.

**LA NOTA QUEDA IGUAL**

Amb dues qualificacions coincideixen.

**LA DIFERÈNCIA DE NOTES ÉS DE 2 O MÉS PUNTS**

L'examen serà corregit per un tercer corrector. La nota definitiva serà la mitjana aritmètica de les tres qualificacions.

**Dates de sol·licitud**

CONVOCATÒRIA DE JUNY  
18, 20 i 21 de JUNY  
CONVOCATÒRIA DE JULIOL  
15, 16 i 18 de JULIOL

**A través de:**

<https://appweb.edu.gva.es/paseu/login.sec>  
Introdueix l'usuari i la clau que apareixen en les teues etiquetes identificatives.

\*Si sol·licites reclamació i 2<sup>a</sup> correcció de la mateixa assignatura, únicament s'atendrà la reclamació.



MILLORA  
DE NOTA

Si vols millorar les teues qualificacions de les proves d'accés a la universitat podràs presentar-te en successives convocatòries a la fase general i/o específica.

Recorda que si desitges realitzar estudis universitaris en les universitats públiques de la Comunitat Valenciana necessitaràs l'USUARI i CONTRASENYA que se't van facilitar en les proves. Hauràs doncs de realitzar la preinscripció universitària en la web [www.preinscripcion.gva.es](http://www.preinscripcion.gva.es) en el termini establert.

GAUDEIX  
DE LA CARRERA  
I ACONSEGUEIX  
LA TEUA META



## GRAUS 2016 / 2017

ADE (ELX I ORIOLA) · AMBIENTALS · BELLES ARTS · BIOTECNOLOGIA · COMUNICACIÓ AUDIOVISUAL  
ESPORT (CAFE) · DRET · ESTADÍSTICA · **NOVETAT: DRET+ADE** · FARMÀCIA · FISIOTERÀPIA  
ENG. AGROALIMENTÀRIA · ENG. ELÈCTRICA · ENG. DE TELECOMUNICACIÓ · ENG. ELECTRÒNICA I AUTOMÀTICA  
ENG. INFORMÀTICA · ENG. MECÀNICA · MEDICINA · PERIODISME · PODOLOGIA · POLÍTIQUES  
PSICOLOGIA · RELACIONS LABORALS · CIÈNCIA I TECNOLOGIA DELS ALIMENTS · TERÀPIA OCUPACIONAL

f t i g+ [www.umh.es](http://www.umh.es)  
@UniversidadMH  
ELX // ALTEA // SANT JOAN D'ALACANT // ORIOLA

 UNIVERSITAS  
Miguel Hernández