

GRADO EN INGENIERÍA AGROALIMENTARIA Y AGROAMBIENTAL

Campus de Orihuela
Escuela Politécnica Superior de Orihuela
Rama de Conocimiento: Ingeniería y Arquitectura



PONDERACIONES DE ACCESO AL GRADO EN INGENIERIA AGROALIMENTARIA Y AGROAMBIENTAL FASE ESPECÍFICA

ASIGNATURAS CON PONDERACIÓN 0.2

- Matemáticas II
- Física
- Dibujo Técnico II
- Química
- Ciencias de la Tierra y Medioambientales
- Biología
- Electrotecnia
- Tecnología Industrial II

ASIGNATURAS CON PONDERACIÓN 0.1

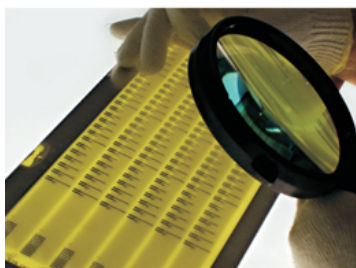
- Diseño
- Economía de la Empresa



AGROALIMENTARIA Y AGROAMBIENTAL
GRADO EN INGENIERÍA AGROALIMENTARIA Y AGROAMBIENTAL
EN EL CAMPUS DE ORIHUELA

GRADO EN INGENIERÍA AGROALIMENTARIA Y AGROAMBIENTAL EN EL CAMPUS DE ORIHUELA

Grado en Ingeniería Agroalimentaria y Agroambiental



PUEDES ACCEDER AL GRADO EN INGENIERÍA AGROALIMENTARIA Y AGROAMBIENTAL:

- Superando las Pruebas de Acceso a la Universidad.
- Estando en posesión del Título de Ciclo Formativo de Grado Superior o Equivalentes.

INGENIERÍA AGROALIMENTARIA Y AGROAMBIENTAL TE PREPARA PARA TRABAJAR EN:

- Diseño, planificación y control de explotaciones hortofrutícolas y ganaderas.
- Ingeniería de proyectos: redes de riego, construcciones rurales, electrificación rural, industria alimentaria, invernaderos, etc.
- Paisajismo, proyectos de restauración ambiental y jardinería.
- Biotecnología y biodiversidad agrícola.
- Diseño, fabricación e instalación de maquinaria agrícola y ganadera.
- Diseño y manejo de agrosistemas sostenibles: agricultura ecológica, biodinámica, etc.
- Industrialización y comercialización de productos agrarios y alimentarios.
- Análisis, fertilización y conservación de suelos.
- Estudios de impacto ambiental
- Patología vegetal: control de plagas y enfermedades en las plantas.
- Energías alternativas y agroenergéticas.
- Conservación de alimentos.
- Dirección de empresas agropecuarias y medioambientales.
- Gestión de residuos y estudios medioambientales.
- Certificación de calidad y medioambiental de la producción agropecuaria y de la industria agroalimentaria.
- Diseño y gestión de viveros agrícolas.
- Estudios hidrológicos y de calidad del agua.
- Diseño y gestión de explotaciones acuícolas.
- Administración Pública, docencia e investigación.

PLAN DE ESTUDIOS DISTRIBUCIÓN DE LOS CRÉDITOS

Créditos ECTS: 240

Básicas: 60 Obligatorias: 108 Optativas: 60/54 Trabajo Fin de Grado: 12/18

CONTENIDOS:

PRIMER CURSO:

Biología, Empresa, Estadística, Expresión Gráfica en la Ingeniería, Física I, Física II, Geología, Edafología y Climatología, Informática, Matemáticas, Química.

SEGUNDO CURSO:

Botánica, Cálculo de Estructuras y Construcción, Ecología e Impacto Ambiental, Electrotecnia y Electrificación, Fisiología Vegetal, Fitotecnia, Gestión, Valoración y Política Agroambiental, Hidráulica, Motores y Maquinaria, Protección de Cultivos, Topografía, Zootecnia.

TERCER CURSO:

Fruticultura, Genética y Mejora Vegetal, Horticultura, Infraestructuras y Construcciones Hortofrutícolas, Jardinería, Cultivos Ornamentales e Ingeniería de Áreas Verdes, Marketing de Empresas Agroambientales y Alimentarias, Paisajismo y Proyectos de Restauración Ambiental y Paisajística, Proyectos, Proyectos y Planes de Ordenación del Territorio y Gestión Sostenible, Riegos y Drenajes

3º AGROAMBIENTAL. Biotecnología y Biodiversidad Agrícola, Ecología de los Agrosistemas Mediterráneos.

3º EXPLOTACIONES AGROPECUARIAS. Bienestar y Fisiología Animal, Tecnologías de la Producción Hortofrutícola.

3º INDUSTRIAS AGRARIAS Y ALIMENTARIAS. Industrias Agrarias, Operaciones Básicas en la Industria Agroalimentaria.

3º MECANIZACIÓN Y CONSTRUCCIONES. Fundamentos de Producción Animal, Infraestructuras, Vías y Construcciones Agrarias.

CUARTO CURSO:

Optatividad del Centro, Trabajo Fin de Grado.

4º AGROAMBIENTAL. Citricultura, Diseño y Manejo de Agrosistemas Sostenibles, Energías Renovables, Estrategias contra la Erosión, Degradación y el Cambio Climático, Gestión de Residuos, Manejo de Agrosistemas Ganaderos, Proyectos de Sistemas de Información Geográfica, Seguridad de Alimentos Tradicionales y Ecológicos.

4º EXPLOTACIONES AGROPECUARIAS. Alimentación Animal, Diseño de Alojamientos Ganaderos, Ingeniería de las Explotaciones Agropecuarias, Mejora Genética Animal, Pascicultura, Cultivos Forrajeros y Agroenergética, Producción de Monogástricos, Producción de Rumiantes.

4º INDUSTRIAS AGRARIAS Y ALIMENTARIAS. Análisis de Alimentos, Aseguramiento de la Calidad en la Industria Agroalimentaria, Conservación de Alimentos, Construcciones Agroindustriales, Gestión y Aprovechamiento de Subproductos Agroindustriales, Ingeniería de las Instalaciones en la Industria Agroalimentaria, Ingeniería del Frío y Control de Procesos.

4º MECANIZACIÓN Y CONSTRUCCIONES RURALES. Ampliación de Cultivos Hortofrutícolas, Ampliación de Jardinería y Paisajismo. Espacios Deportivos, Ingeniería de las Obras e Instalaciones, Mecánica de Suelos y Materiales, Mecanización Agraria, Obras e Instalaciones Hidráulicas y de Riegos, Tecnología de la Producción Animal.



Nota: La apertura de cada una de las Tecnologías Específicas optativas estará condicionada a la matriculación de un número suficiente de estudiantes.