

más
más **conocimiento**
competencias profesionales
MEJOR FUTURO

Enseñanza de calidad, Profesionales altamente
cualificados, Modernas instalaciones, Prácticas en empresa

TÍTULO OFICIAL DE MÁSTER
**Máster Universitario en
Terapia Ocupacional en Neurología**



TÍTULO OFICIAL DE MÁSTER
**Máster Universitario en
Terapia Ocupacional
en Neurología**

EDIFICIO RECTORADO Y CONSEJO SOCIAL
Avda. de la Universidad s/n
03202 · ELCHE
Servicio de Gestión de Estudios
<http://estudios.umh.es> · master@umh.es
965 222 184

60
CRÉDITOS
ECTS

1
CURSO
ACADÉMICO

SÍ
ACCESO
DOCTORADO



Modalidad de formación / Orientación del Máster

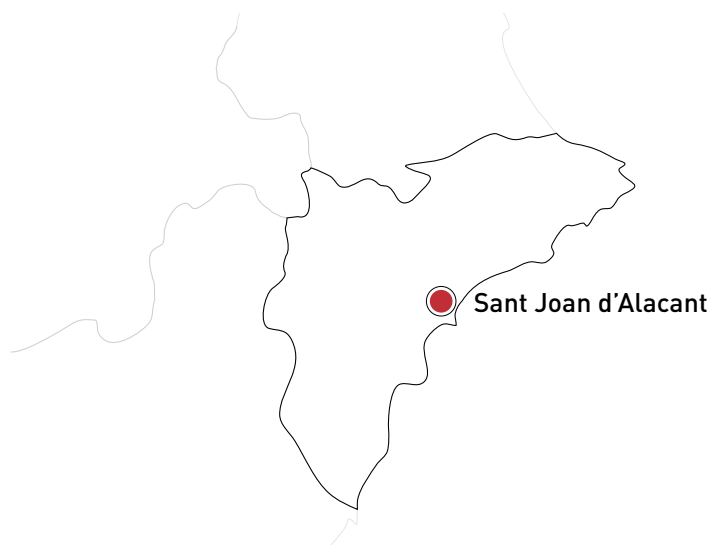
PROFESIONAL

Forma de estudio

PRESENCIAL

Fecha de inicio

OCTUBRE



PERFIL DE INGRESO

El perfil de ingreso está definido fundamentalmente por graduados o diplomados en Terapia Ocupacional, interesados en adquirir una formación avanzada en Terapia Ocupacional Neurológica, que se encuentren en condiciones de desarrollar una labor científica.

PLAN DE ESTUDIOS

Se estructura en dos semestres. En el primero se cursarán las asignaturas obligatorias (30 ECTS). En el segundo, el alumnado realizará el resto de asignaturas y el Trabajo de Fin de Máster (12 ECTS). La docencia se imparte en modalidad presencial.

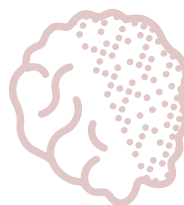
MATERIA

ECTS

Primer Semestre

Metodología de investigación	6
Neurobiología	6
Análisis de estudios cuantitativos	3
Enfoques contemporáneos del control motor en adultos	6
Enfoques de tratamiento en trastorno del espectro autista en el niño y adolescente	4,5
Enfoques del neurodesarrollo en adultos	4,5
Modelo de integración sensorial en el niño y adolescente	6
Otros enfoques de terapia ocupacional neurológica en el niño y adolescente	6
Terapia ocupacional neurológica avanzada en personas mayores	6

Trabajo Fin de Máster **12**



infomaster@umh.es

* ECTS: European Credit Transfer System