

Más de 3.200 alumnos se enfrentan hoy a la selectividad en la UMH

► La cifra de estudiantes que se han matriculado es similar a la del pasado año, aunque se ha incrementado un 1,1%

A. FAJARDO

■ La Universidad Miguel Hernández recibe hoy a 3.262 estudiantes para realizar las pruebas de selectividad. Alumnos de 70 institutos se enfrentarán durante tres días a los exámenes de los que dependerá su acceso a los estudios universitarios.

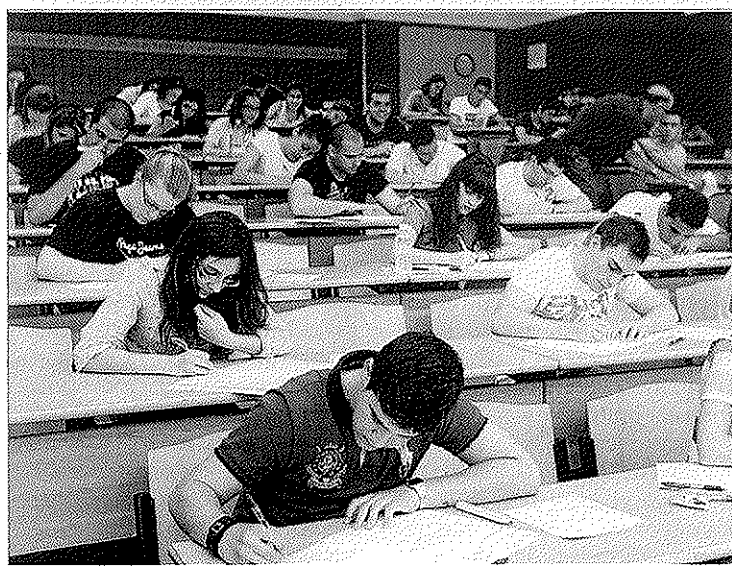
La cifra de inscripciones para acceder a las Pruebas de Acceso a la Universidad (PAU) ha sido similar a la de la misma convocatoria del año pasado, en la que se registraron 3.226 personas, lo que ha supuesto un ligero aumento del 1,1 por ciento.

El porcentaje de mujeres que se presentan, tras haber aprobado 2º de Bachillerato o el ciclo formativo de Formación Profesional, correspondiente sigue siendo mayor al de otros años, con respecto a los hombres. En este sentido, del total de alumnos matri-

Los resultados provisionales de los exámenes se publicarán el próximo 21 de junio y después habrá tres días para reclamar

culados, el 57,6 % está representado por las féminas, mientras que 42,4 %, por los varones.

Un total de 10 tribunales se encargarán de examinar a estos alumnos. Como es habitual en el distrito universitario de la UMH, los distintos tribunales actuarán en un total de 7 sedes, situadas a lo largo de la provincia de Alicante. Los estudiantes de todos los centros de Elche se examinarán en el edificio Altavix (tribunales 5, 6 y 7). Los jóvenes de Dénia realizarán las pruebas en el instituto Historiador Chabàs, (tribunal 1). Mientras, los alumnos de Altea harán lo propio en la Facultad de Bellas Artes, (tribunal 2), a Benidorm le corresponde el instituto Bernat de Sarría, (tribunal 3); a Sant Joan d'Alacant, la Facultad de Medicina, (tribunal 4); a Orihuela - campus de las Salesas (Facultad de Ciencias Sociales y Jurídicas de Orihuela, (tri-



La UMH acoge hoy el primer día de selectividad. DIEGO FOTÓGRAFOS

bunal 8) y a la zona Orihuela - Campus de Desamparados, la Escuela Politécnica Superior de Orihuela, (tribunales 9 y 10).

De esta manera, los exámenes se prolongarán durante tres días y la primera prueba con la que se abrirá esta primera convocatoria de junio corresponde a la asignatura de Lengua a las 9:30 horas.

No obstante, los alumnos matriculados están convocados a las 8.45 horas para recoger la documentación necesaria para la realización de los exámenes, (tarjetas de identificación, códigos de barras, etc.)

Historia de España o Historia de la Filosofía serán los segundos grandes retos a los que se enfren-

ten los futuros universitarios en esta primera jornada. Por la tarde, llegará el turno de las asignaturas optativas que dependen de cada rama de Bachillerato.

Mañana, los alumnos afrontarán el segundo día de exámenes con los idiomas y continuarán con las especialidades. Para acabar, el jueves, llegará el turno del Valenciano, como asignatura obligatoria y después las optativas.

Así, el 21 de junio se publicarán las notas provisionales y, a partir de ahí, los estudiantes tendrán tres días para hacer las reclamaciones oportunas. Con ello, será el 6 de julio cuando los futuros universitarios tengan sus calificaciones definitivas.