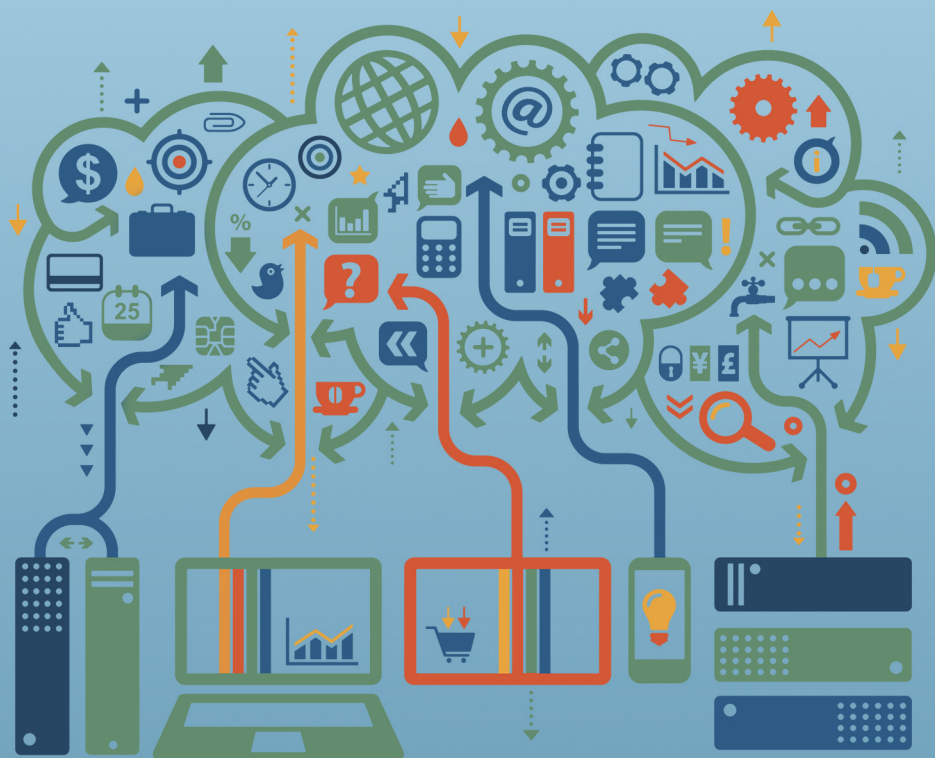


Grau en ESTADÍSTICA EMPRESARIAL

 CAMPUS D'ELX



Pots accedir:

- Superant les Proves d'Accés a la Universitat.
- Estant en possessió del Títol de Cicle Formatiu de Grau Superior o Equivalents.

Et prepara per a treballar en:

- ✓ Dades massives.
- ✓ [Mineria de dades.](#)
- ✓ Predicció de la demanda.
- ✓ [Optimització de recursos.](#)
- ✓ Serveis de sanitat, salut pública, indústria farmacèutica...
- ✓ [Instituts oficials d'estadística.](#)
- ✓ Control de qualitat d'un procés industrial.
- ✓ [Logística.](#)
- ✓ Ensenyament secundari, docència universitària i investigació.
- ✓ [Departaments de màrqueting.](#)

Pla d'Estudis:

Total de crèdits ECTS: 240

Bàsiques: 60

Optatives: 24

Obligatòries: 150

Treball Fi de Grau: 6

Assignatures del Pla d'Estudis

PRIMER CURS

Administració d'Empreses, Anàlisi Exploràtòria de Dades, Bases Actuals del Sistema Tributari, Comptabilitat Financera, Dret Laboral, Dret Mercantil, Fonaments d'Economia de l'Empresa, Fonaments de Màrqueting, Matemàtiques, Principis d'Economia.

SEGON CURS

Àlgebra Matricial, Anàlisi Financera Empresarial, Càlcul Numèric, Econometria, Estadística, Gestió de Bases de Dades, Informàtica, Optimització de Recursos, Planificació Comptable, Sistema de Garantia de Qualitat.

TERCER CURS

Anàlisi Estadística de Sèries Econòmiques, Creació d'Empreses, Disseny de Sistemes d'Informació Web, Estadística Avançada, Informàtica, Minería de Dades, Models d'Optimització, Programació Visual, Simulació de Processos i Sistemes, Tècniques Estadístiques en Anàlisi de Mercats.

QUART CURS

Auditoria: Tècniques de Mostreig, Bases de Dades en Internet, Gestió de Cartera i Inversions, Gestió i Planificació de la Producció, Millora de Processos, Optativitat del Centre, Treball Fi de Grau.

Grau en
**ESTADÍSTICA
EMPRESARIAL**

CAMPUS D'ELX

Facultat de Ciències Socials i Jurídiques d'Elx
Branca de Coneixement: Ciències Socials i Jurídiques

fcsjelche.umh.es

estadistica.edu.umh.es

@estadisticaUMH

www.umh.es



UNIVERSITAS

Miguel Hernández