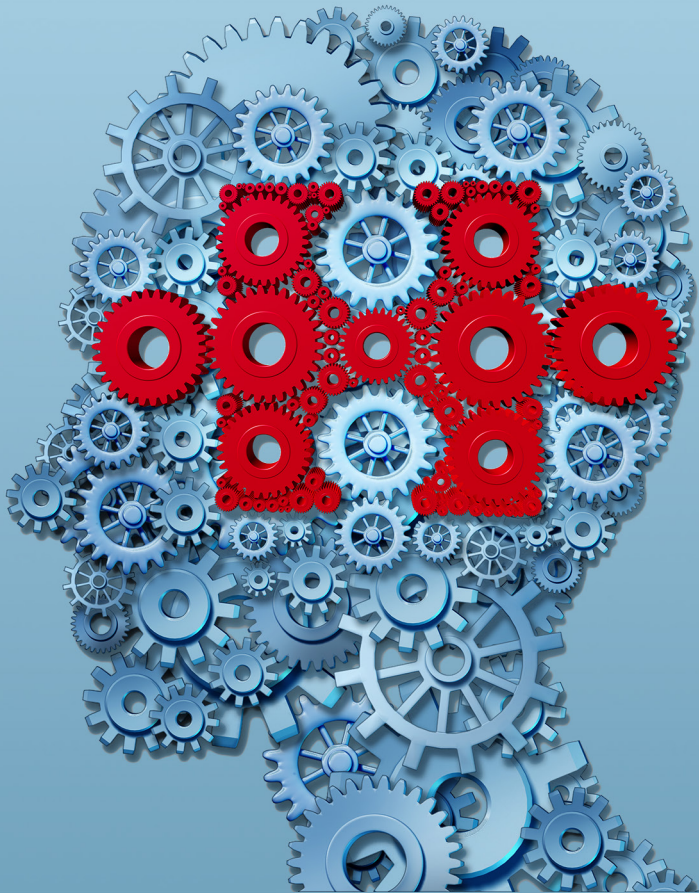


Grau en PSICOLOGIA

 CAMPUS D'ELX



UNIVERSITAT
Miguel Hernández



www.umh.es
@UniversidadMH

ELX // ALTEA // SANT JOAN D'ALACANT // ORIOLA

Pots accedir:

- Superant les Proves d'Accés a la Universitat.
- Estant en possessió del Títol de Cicle Formatiu de Grau Superior o Equivalents.

Et prepara per a treballar en:

- ✓ Addiccions.
- ✓ Suport en situacions de crisi i emergències.
- ✓ Assessorament en dificultats d'aprenentatge o necessitats educatives.
- ✓ Assessoria i formació de directius.
- ✓ Atenció a víctimes.
- ✓ Recerca, selecció i retenció de talent.
- ✓ Cooperació al desenvolupament.
- ✓ Desenvolupament de mètodes educatius.
- ✓ Desenvolupament de programes d'intervenció.
- ✓ Gestió dels Recursos Humans.
- ✓ Gestió d'equips esportius i d'alt rendiment.
- ✓ Intervenció social i comunitària.
- ✓ Neuropsicologia.
- ✓ Orientació vocacional i professional.
- ✓ Peritatges judicials.
- ✓ Psicogerontologia.
- ✓ Publicitat i màrqueting.
- ✓ Trànsit i seguretat viària.

Pla d'Estudis:

Total de crèdits ECTS: 240

Bàsiques: 60

Optatives: 12

Pràctiques externes: 12

Obligatòries: 150

Treball Fi de Grau: 6

Assignatures del Pla d'Estudis

PRIMER CURS

Anàlisi de Dades en Ciències del Comportament, Fonaments Biològics de la Conducta, Fonaments de Neurociència i Neuroquímica de la Conducta, Fonaments la Psicologia, Fonaments Morfològics i Fisiològics de la Conducta, Història de la Psicologia, Processos Psicològics Bàsics, Psicobiologia, Psicologia del Desenvolupament: Adultesa i Velleja, Psicologia del Desenvolupament: Infància i Adolescència.

SEGON CURS

Avaluació Psicològica, Personalitat i Diferències Individuals, Psicologia de l'Educació, Psicologia de la Motivació i l'Emoció, Psicologia de l'Aprenentatge, Psicologia del Pensament i Llenguatge, Psicologia Social, Psicometria, Psicopatologia.

TERCER CURS

Anàlisi Multivariada en Ciències del Comportament, Intervenció Social i Comunitària, Promoció de la Salut, Psicofarmacologia, Psicologia de la Comunicació, Psicologia de les Organitzacions, Psicologia dels Grups, Psicologia de la Salut, Psicologia del Treball, Tècniques d'Intervenció i Tractaments Psicològics.

QUART CURS

Deontologia I Pràctica Professional, Estadística I, Estadística II, Lideratge i Gestió d'Equips, Psicologia de la Rehabilitació, Psicologia dels Recursos Humans, Teràpia Psicològica, Optimitat del Centre, Treball Fi de Grau.

Grau en
PSICOLOGIA

CAMPUS D'ELX
Facultat de Ciències Sociosanitàries
Branca de Coneixement: Ciències de la Salut
fcss.umh.es
@Psicologia_UMH

www.umh.es



UNIVERSITAS
Miguel Hernández