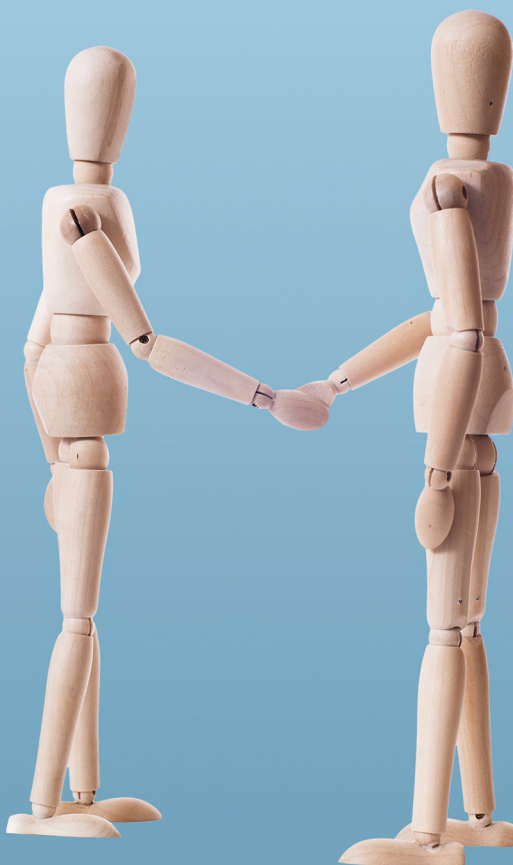


# Grau en RELACIONS LABORALS I RECURSOS HUMANS

 CAMPUS D'ELX



 **UNIVERSITAT**  
*Miguel Hernández*



**www.umh.es**

@UniversidadMH

ELX // ALTEA // SANT JOAN D'ALACANT // ORIOLA

## Pots accedir:

- Superant les Proves d'Accés a la Universitat.
- Estant en possessió del Títol de Cicle Formatiu de Grau Superior o Equivalents.

## Et prepara per a treballar en:

- ✓ **Direcció i gestió de recursos humans:** consultor de recursos humans; direcció per lideratge; gestió de carrera professional; avaluació de l'acompliment; selecció de personal.
- ✓ **En els jutjats:** representació davant els Jutjats Socials tant en procediments laborals com de Seguretat Social, en l'exercici de la professió regulada de graduat social.
- ✓ **En l'administració:** representació davant la inspecció de treball; actes de conciliació, mediació i reclamacions prèvies a la via jurisdiccional social, procediments davant la tresoreria general de la seguretat social, IMSERSO i serveis socials, tramitació de prestacions contributives o no contributives i d'ajudes socials.
- ✓ **En l'empresa:** assessorament i gestió integral empresarial. Els graduats socials gestionen el 80% de les PIME i moltes grans empreses.
- ✓ **Estrangeria i mediació:** tramitació d'expedients, permisos de treball i residència; solució de conflictes.
- ✓ **Docència i administració pública:** professors; tècnics superiors de Seguretat Social.

## Pla d'Estudis:

**Total de crèdits ECTS: 240**

Bàsiques: 60

Obligatòries: 150

Optatives: 24

Treball Fi de Grau: 6

# Assignatures del Pla d'Estudis

## PRIMER CURS

Bases Actuals del Sistema Tributari, Comptabilitat, Dret Civil i Responsabilitat Civil en l'Empresa, Dret Mercantil i Concursal, Economia, Fonaments d'Organització d'Empreses, Introducció al Dret del Treball, Psicologia de les Relacions Laborals, Psicologia del Treball, Sociologia del Treball.

## SEGON CURS

Acció Protectora de la Seguretat Social, Dret Constitucional, Dret Processal Laboral, Direcció i Gestió de Recursos Humans, Història Social, Introducció al Dret de la Seguretat Social, Mètodes de Treball, Mètodes i Tècniques d'Investigació Social, Polítiques i Pràctiques de Recursos Humans, Règim Jurídic de la Relació Laboral.

## TERCER CURS

Dret de l'Administració Sociolaboral, Dinàmica de la Relació Laboral, Direcció Estratègica, Disseny de Sistemes d'Informació per a la Direcció, Gestió estratègica de Recursos Humans, Història de les Relacions Laborals, Planificació Comptable, Prevenció de Riscos Laborals, Salut Laboral i Valoració Mèdica, Tècniques de Negociació, Tributació de Salaris i Pensions, Tributació Empresarial.

## QUART CURS

Auditoria Sociolaboral, Dret de la Nacionalitat i l'Estrangeria, Dret Penal en l'Activitat Empresarial, Dret Sindical, Disseny Organitzatiu, Polítiques Sociolaborals, Optativitat del Centre, Treball Fi de Grau.

Grau en  
**RELACIONS LABORALS  
I RECURSOS HUMANS**

CAMPUS D'ELX

Facultat de Ciències Socials i Jurídiques d'Elx  
Branca de Coneixement: Ciències Socials i Jurídiques

[fcsjelche.umh.es](http://fcsjelche.umh.es)

[relacioneslaborales.umh.es](http://relacioneslaborales.umh.es)

@relabUMH

**[www.umh.es](http://www.umh.es)**



**UNIVERSITAS**

*Miguel Hernández*