

más
más **conocimiento**
competencias profesionales
MEJOR FUTURO

Enseñanza de calidad, Profesionales altamente cualificados, Modernas instalaciones, Prácticas en empresa

TÍTULO OFICIAL DE MÁSTER
Máster Universitario en
Igualdad y Género en el Ámbito
Público y Privado

TÍTULO OFICIAL DE MÁSTER

Máster Universitario en
Igualdad y Género
en el Ámbito
Público y Privado
Conjunto UMH, UJI

Máster universitario en colaboración con:



EDIFICIO RECTORADO Y CONSEJO SOCIAL
Avda. de la Universidad s/n
03202 · ELCHE
Servicio de Gestión de Estudios
<http://estudios.umh.es> · master@umh.es
966 658 840 y 965 222 692



umh.es



60
CRÉDITOS
ECTS

1
CURSO
ACADÉMICO

SÍ
ACCESO
DOCTORADO



Orientación del Máster

PROFESIONAL

ACADÉMICO

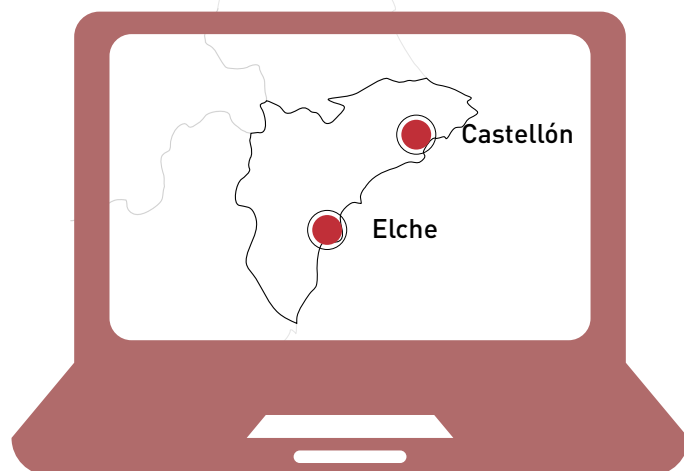
INVESTIGACIÓN

Modalidad de formación

A DISTANCIA

Fecha de inicio de la docencia

SEPTIEMBRE



PERFIL DE INGRESO

Estudiantes preferentemente de las ramas de ciencias sociales, jurídicas, económicas, humanidades, educación, comunicación y salud.
Estudiantes con titulación del Espacio Europeo de Educación Superior (EEES), tras comprobar que está facultado para acceder a las enseñanzas de máster.

PLAN DE ESTUDIOS

El plan de estudios se estructura en un único curso académico con 60 créditos ECTS. Los créditos se imparten en dos bloques de asignaturas. Un primer bloque de Asignaturas Comunes y un segundo bloque de Especialidad (Profesional o Investigadora) a elegir por el estudiante.

MATERIA

ECTS

Módulo Común

Derecho, igualdad y discriminación	3
Educación no sexista	3
Fundamentos de los estudios feministas y de género	3
Género y economía	3
Historia de las mujeres y del movimiento feminista	3
La teoría del sistema sexo/género	3
Las mujeres en la sociedad del conocimiento	3
Lenguajes y sexismo	3
Perspectiva de género y nuevos movimientos sociales. Nuevas masculinidades	3
Ética feminista y género	3

Módulo Optativo (Escoger uno de los itinerarios)

ORIENTACIONES PROFESIONALES

- Agentes de igualdad de oportunidades de mujeres y hombres 24
 - Prevención de la violencia de género 24
- Prácticas en entidades públicas y privadas

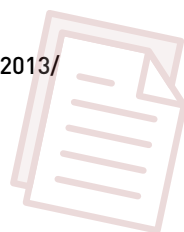
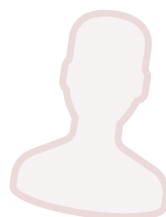
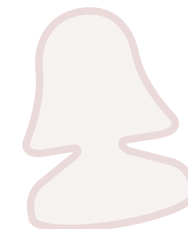
ORIENTACIÓN INVESTIGADORA

- Investigación Feminista y de Género 24

Trabajo Fin de Máster

6

* ECTS: European Credit Transfer System



B

<https://www.uji.es/estudis/oferta/base/masters/actual/centre/fcje/igualtat-2013/>