

más  
más **conocimiento**  
competencias profesionales  
**MEJOR FUTURO**

Enseñanza de calidad, Profesionales altamente  
cualificados, Modernas instalaciones, Prácticas en empresa

**TÍTULO OFICIAL DE MÁSTER**  
**Máster Universitario en**  
**Gestión de Recursos Humanos,**  
**Trabajo y Organizaciones**

**TÍTULO OFICIAL DE MÁSTER**  
**Máster Universitario en**  
**Gestión de Recursos**  
**Humanos, Trabajo**  
**y Organizaciones**



EDIFICIO RECTORADO Y CONSEJO SOCIAL  
Avda. de la Universidad s/n  
03202 · ELCHE  
Servicio de Gestión de Estudios  
<http://estudios.umh.es> · [master@umh.es](mailto:master@umh.es)  
966 658 840 y 965 222 692

[masterrecursoshumanos.edu.umh.es](http://masterrecursoshumanos.edu.umh.es)

**60**  
CRÉDITOS  
ECTS

**1**  
CURSO  
ACADÉMICO

**SÍ**  
ACCESO  
DOCTORADO



### Orientación del Máster

PROFESIONAL

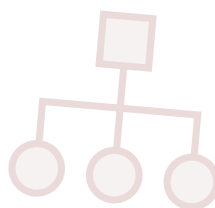
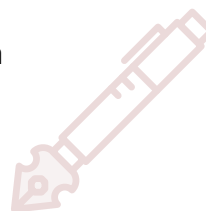
INVESTIGACIÓN

### Modalidad de formación

SEMIPRESENCIAL

### Fecha de inicio de la docencia

SEPTIEMBRE



### PERFIL DE INGRESO

El perfil de nuestro alumnado es muy heterogéneo. Buscamos personas tituladas en Psicología, Ciencias del Trabajo, Relaciones Laborales, Administración y Gestión de Empresas, Económicas, Derecho, Ingenierías y Psicopedagogía, entre otras disciplinas, residentes o no en España, interesadas en compatibilizar su formación con otras actividades profesionales o académicas. ¿Eres tú?

### PLAN DE ESTUDIOS

Oferta total de 90 créditos ECTS, con la posibilidad de adquirir un perfil profesional e investigador en las especialidades de Recursos Humanos y/o Salud Ocupacional en función del itinerario y el Trabajo Fin de Máster que escojas. De modalidad semipresencial, el 60% de la docencia es práctica. Tendrás la oportunidad de obtener dobles titulaciones con otras universidades internacionales: Universidad de Talca (Chile) o Universidad de Palermo (Italia).

#### MATERIA

ECTS

#### Módulo Común

Contenidos Avanzados en Psicología de las Organizaciones	4,5
Contenidos Avanzados en Psicología de los Recursos Humanos	4,5
Contenidos Avanzados en Psicología del Trabajo	4,5
Estrategia y Estructura Organizativa: Habilidades de Dirección	7,5
Estrategias y Técnicas de Investigación	6

#### Módulos Optativos (Escoger mínimo 2 asignaturas)

Diseño de los Recursos Humanos	7,5
Gestión de los Recursos Humanos	7,5
Consultoría de Recursos Humanos	7,5
Intervención en Ergonomía: Diseño de Puestos de Trabajo	7,5
Evaluación e Intervención en Riesgos Psicosociales	7,5
Salud Ocupacional: Sistemas de Calidad y Auditoría de Planes de Prevención	7,5

#### Prácticas Externas

6

#### Trabajo Fin de Máster

12



[linkedin.com/marhto](https://www.linkedin.com/company/marhto)



[@master\\_rrhhUMH](https://twitter.com/master_rrhhUMH)



[masterrecursoshumanos.edu.umh.es](https://masterrecursoshumanos.edu.umh.es)



[master-rrhh@umh.es](mailto:master-rrhh@umh.es)