

más
más **conocimiento**
competencias profesionales
MEJOR FUTURO

Enseñanza de calidad, Profesionales altamente
cualificados, Modernas instalaciones, Prácticas en empresa

TÍTULO OFICIAL DE MÁSTER
**Máster Universitario
en Robótica**



EDIFICIO RECTORADO Y CONSEJO SOCIAL
Avda. de la Universidad s/n
03202 · ELCHE
Servicio de Gestión de Estudios
<http://estudios.umh.es> · master@umh.es
966 658 840 y 965 222 692

TÍTULO OFICIAL DE MÁSTER

Máster Universitario en Robótica

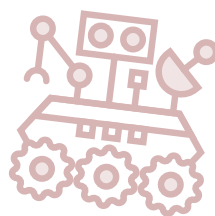
masterrobotica.edu.umh.es



60
CRÉDITOS
ECTS

1
CURSO
ACADÉMICO

SÍ
ACCESO
DOCTORADO



Orientación del Máster

PROFESIONAL

ACADÉMICO

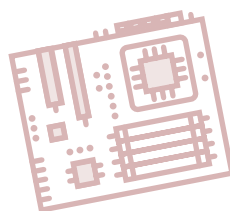
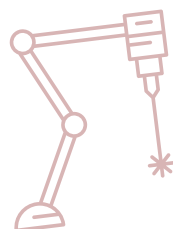
INVESTIGACIÓN

Modalidad de formación

SEMIPRESENCIAL

Fecha de inicio de la docencia

SEPTIEMBRE



PERFIL DE INGRESO

Es recomendable estar en posesión de un título con perfil técnico previo a cursar el Máster en Robótica (bien sea superior, técnico o de Grado). En este sentido se recomienda haber cursado alguna de las siguientes titulaciones: Ingeniería Industrial, Ingeniería de Telecomunicaciones, Ingeniería Informática, Ingeniero Técnico Industrial, Ingeniería Técnica de Telecomunicaciones, Ingeniería Técnica en Informática, Graduado en Ingeniería Electrónica y Automática, Graduado en Ingeniería Mecánica, Graduado en Ingeniería Eléctrica, Graduado en Ingeniería Informática, Graduado en Ingeniería de Tecnologías de Telecomunicación, etc.

PLAN DE ESTUDIOS

MATERIA

ECTS

Primer Semestre

Cinemática de robots	4,5
Control sensorial de sistemas robóticos	3
Dinámica y simulación de robots manipuladores	4,5
Fundamentos físicos de la visión artificial	3
Inteligencia artificial en robótica	4,5
Procesamiento de imágenes	4,5
Sistemas de percepción en robótica	3
Visión 3D	3

Segundo Semestre

Neurorobótica	3
Robótica médica	4,5
Robótica móvil	4,5
Tecnologías emergentes en investigación en robótica	3
Telerobótica	3

Trabajo Fin de Máster

12



@MroboticaUMH



masterrobotica.edu.umh.es



masterrobotica@umh.es