

más
más **conocimiento**
competencias profesionales
MEJOR FUTURO

Enseñanza de calidad, Profesionales altamente
cualificados, Modernas instalaciones, Prácticas en empresa

TÍTULO OFICIAL DE MÁSTER
Máster Universitario en
Terapia Ocupacional en Neurología



EDIFICIO RECTORADO Y CONSEJO SOCIAL
Avda. de la Universidad s/n
03202 · ELCHE
Servicio de Gestión de Estudios
<http://estudios.umh.es> · master@umh.es
966 658 840 y 965 222 692

TÍTULO OFICIAL DE MÁSTER
**Máster Universitario en
Terapia Ocupacional
en Neurología**

mneuroto.edu.umh.es

60
CRÉDITOS
ECTS

1
CURSO
ACADÉMICO

SÍ
ACCESO
DOCTORADO



Orientación del Máster

ACADÉMICO

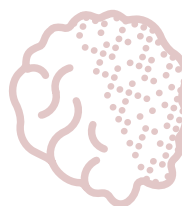
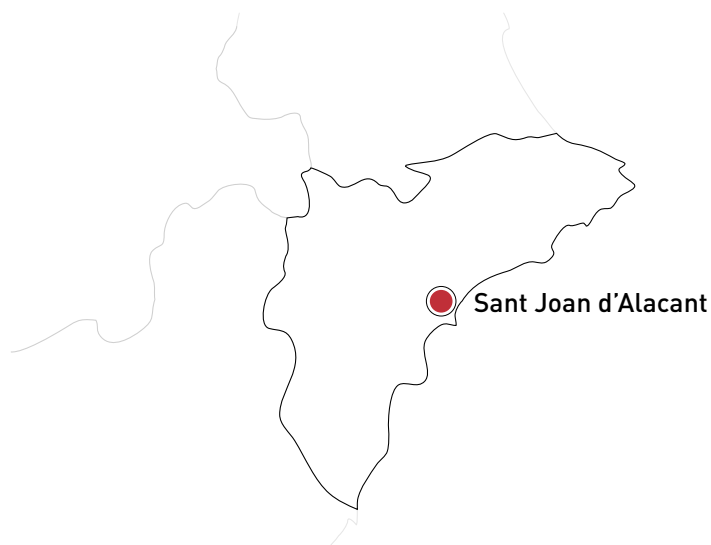
INVESTIGACIÓN

Modalidad de formación

PRESENCIAL

Fecha de inicio de la docencia

SEPTIEMBRE



PERFIL DE INGRESO

El máster está dirigido exclusivamente a graduados o diplomados en Terapia Ocupacional interesados en adquirir una formación avanzada en Terapia Ocupacional Neurológica.

PLAN DE ESTUDIOS

Se estructura en dos semestres. En el primero se cursarán 30 ECTS, y en el segundo 18 ECTS más el Trabajo Fin de Máster (12 ECTS). La modalidad de la docencia es presencial y las clases se imparten mayoritariamente de lunes a viernes en horario de tardes de 16 a 21 horas. De forma puntual alguno de los módulos se imparte los fines de semana, viernes por la tarde, sábado mañana y tarde y domingo por la mañana.

MATERIA

ECTS

Primer Semestre

Metodología de investigación	6
Análisis de estudios cuantitativos	3
Neurobiología	6
Enfoques de tratamiento en espectro autista en el niño y adolescente	4,5
Terapia ocupacional neurológica avanzada en personas mayores	6
Enfoques del neurodesarrollo en adultos	4,5

Segundo Semestre

Modelo de integración sensorial en el niño y adolescente	6
Otros enfoques de TO neurológica en el niño y adolescente	6
Enfoques contemporáneos del control motor en adultos	6

Trabajo Fin de Máster

12



@MNeuroTOUMH



mneuroto.edu.umh.es



masterneuroto@goumh.umh.es